



## Installation de SymWriter



### Avant l'installation

#### Assurez-vous d'être un administrateur pour l'ordinateur

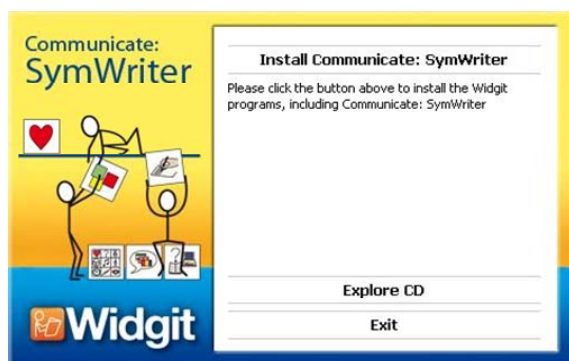
Vous devez avoir les privilèges d'administrateur pour installer un nouveau logiciel. À la maison, presque tous les utilisateurs sont aussi administrateurs de leur ordinateur par défaut, mais dans les réseaux scolaires, vous allez peut-être devoir demander au technicien en informatique d'installer le logiciel pour vous.

#### Installez le .NET système 3.5

Le Microsoft.net système 3.5 doit être installé avant Communicate: SymWriter. Une copie est incluse avec le CD. Si vous n'avez pas ce programme sur votre ordinateur, l'Assistant de Communicate: SymWriter vous invitera à installer ce programme avant poursuivre l'installation.

### Installation

Ouvrez une session avec les privilèges d'administrateur et insérez le CD de SymWriter. L'installation devrait commencer automatiquement. Sinon, naviguez sur le CD et cliquez sur "Autorun.exe" dans le fichier « Autorun ».



L'assistant d'installation de Communicate: SymWriter va alors s'ouvrir.

Cliquez « **Install Communicate: SymWriter** » pour poursuivre l'installation.

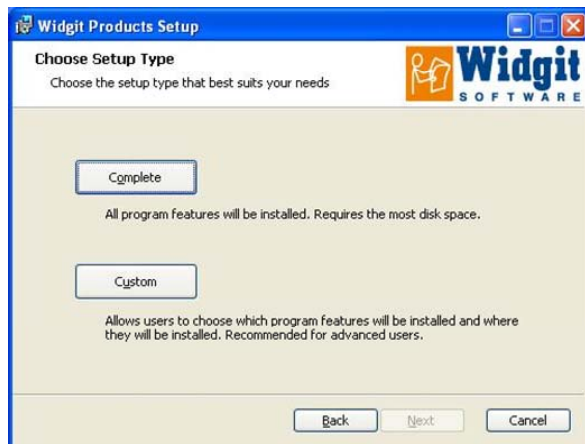
Cliquez sur « **Exit** » pour terminer votre session.



Vous devriez voir la boîte de dialogue « Welcome » quand l'installation débute.

Lorsque l'Assistant d'installation aura vérifié l'espace requis, le bouton « **Next** » apparaîtra.

Cliquez « **Next** » pour continuer.



On va vous demander quelle installation vous convient le mieux.

Les installations personnalisées sont destinées à l'administrateur du réseau et à l'utilisateur qui veut spécifier un endroit non standard pour les fichiers Communicate: SymWriter.

La majorité des usagers n'utiliseront pas l'installation personnalisée.

Sélectionnez l'option « **Complete** » pour poursuivre l'installation.



Vous êtes prêt à commencer l'installation. Cliquez « **Install** » pour continuer.

Ceci peut prendre quelques minutes pour que tous les fichiers soient installés.

Avant de finir l'installation, vous allez peut-être voir l'Assistant d'activation des « Produits Widgit ». Vous aurez besoin de la clé de série qui est incluse dans votre copie de SymWriter, pour activer le programme. Pour plus d'aide, référez-vous à « Enregistrement des produits Widgit ».



Lorsque Communicate: SymWriter est installé, cliquez sur le bouton « **Finish** ».

### Les voix supplémentaires de Widgit

Si vous installez Communicate: SymWriter en utilisant une clé avec la licence complète, les voix de Widgit seront installées automatiquement. Ceci ajoutera les voix SAPI 5 pour l'utilisation du logiciel.

**Note:** si vous installez Communicate: SymWriter en utilisant une clé de démo, les voix du programme ne sont pas représentatives de celles de la version complète.

### Pour plus d'information:

Vous pouvez aussi aller à <http://www.widgit.com/support> pour plus d'information ou contacter [support@widgit.com](mailto:support@widgit.com) +44 1926 333686 (aux heures ouvrables du RU et en anglais seulement)