



Website: [www.widgit.com/support](http://www.widgit.com/support)  
Telephone: +351 217110170  
Email: [info@anditec.pt](mailto:info@anditec.pt)

## Guia de Instalação

Introduzir licença



Ativar via Internet

Se o seu computador tiver uma ligação à Internet em funcionamento, o método de ativação mais rápido e conveniente é através da Internet.

Se está a tentar ativar o software dentro de uma escola ou rede de trabalho, precisará fornecer detalhes do servidor proxy para que a ativação funcione com sucesso. O ativador do produto dá-lhe a oportunidade de inserir esses detalhes durante o processo de ativação.



Ativar manualmente

Se o seu computador não tiver ligação à Internet, pode ativar seus produtos Widgit através de um dos métodos de Ativação Manual:

- **Usar outro Computador**

Se tiver acesso a um computador com ligação à internet, vá a <http://activation.widgit.com> nesse computador e selecione Ativar sua instalação.

- **Por telefone**

O suporte técnico da Anditec pode ajudá-lo a realizar uma ativação manual por telefone durante o horário comercial.

Basta ligar para +351 217110170 e indicar que deseja ativar seus produtos manualmente.

### Ativador Produtos Widgit

O Ativador de Produtos Widgit permitirá ativar e gerenciar as licenças dos seus produtos Widgit.

Pode abrir o Ativador de Produtos Widgit através do menu Iniciar ou do seguinte local:

<C:\Program Files\Widgit\Common Files\Activator>

## Antes de Ativar

### Deverá estar como administrador do seu computador

Irá precisar de privilégios de administrador para ativar o novo software. Quase todos os usuários domésticos são administradores de seu computador por padrão, mas numa rede escolar ou de trabalho, talvez seja necessário pedir ao técnico especializado para ativar o software.

## Instruções de Ativação

### 1. Abrir o Ativador de produtos Widgit

Com o Ativador de produtos Widgit pode:

- Ver o status atual da licença dos produtos Widgit.
- Ver a chave de licença de qualquer produto ativado no seu computador.
- Solicitar uma chave de avaliação gratuita, que será enviada por e-mail se não possuir atualmente licença para o software.
  - Digite e ative uma chave de licença para produtos comprados ou de avaliação.



### 2. Introduzir uma Licença

Pode inserir uma chave para qualquer produto e será automaticamente verificado.

Um certo verde ou uma cruz vermelha indicará inseriu ou não uma chave de licença válida.

Depois de inserir sua chave corretamente, clique em Ativar.

### 3. Ativar

No próximo ecrã pode escolher o método de ativação.



## Ativação via internet

Conforme detalhado acima, o método de ativação mais rápido e conveniente é através da Internet.

Se tiver uma ligação à Internet, selecione a primeira opção.

Se está tentando ativar o software dentro de uma escola ou rede de trabalho, talvez seja necessário fornecer detalhes do servidor proxy para que a ativação funcione com sucesso, clique em Configurações do Servidor Proxy para inseri-las.

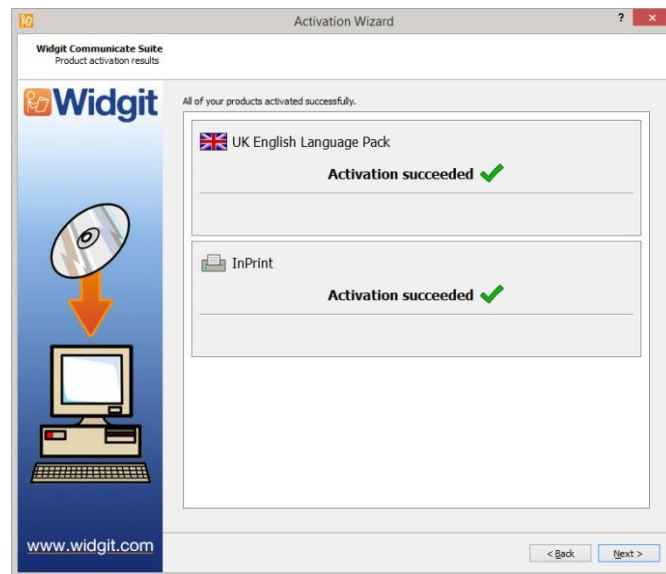
Quando estiver pronto para continuar, clique em **Avançar**.



Os resultados da ativação serão exibidos.

Se a sua ativação for bem-sucedida, clique em **Avançar**. Voltará para a tela inicial do Ativador, onde poderá escolher ativar outra tecla ou terminar o processo de ativação.

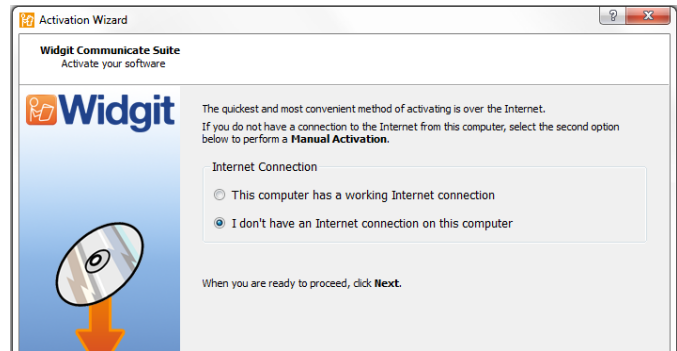
Se a sua ativação não for bem sucedida, pode haver um problema com sua ligação com a internet. Pode clicar novamente para executar uma Ativação manual.



## Ativação Manual

Se não tiver uma ligação à Internet da máquina que está tentando ativar, selecione a segunda opção para executar uma Ativação manual.

Quando estiver pronto para prosseguir, clique em **Avançar**.



Agora pode optar por ativar manualmente noutro computador ou por telefone.

Para qualquer um dos métodos, precisará da sua Chave de Licença e da ID exclusiva da Máquina, ambas serão exibidas na tela.

O uso de qualquer método resultará em ter um Código de Ativação exclusivo da sua máquina e da chave de licença. Deve inserir isso na caixa Código de Ativação o mais rápido possível.

Um código válido produzirá um certo verde depois de ser verificado. Quando a marca verde aparece, clique em Avançar para ativar.



Os resultados da ativação serão exibidos.

Se a ativação for bem-sucedida, clique em **Avançar**. Você será então retornado para a tela inicial do Ativador, onde poderá escolher ativar outro ou terminar o processo de ativação.

